

令和5年度 林政部優良工事施工者表彰 下呂農林事務所長表彰

施工者名	いー はぎわらe(株)	
工事名	こうきょうふっきゅううちさんじぎょう でみずぼらちくこうじ 公共復旧治山事業 出水洞地区工事	
工事の概要	施工場所:	げろし はぎわらちょうはね あざ でみずぼら 下呂市 萩原町羽根 字 出水洞 地内
	工事内容:	谷止工(生コンクリート) N=3基 ※ ( ) 内が今回施工分 NO.1谷止工 L=39.0m H=9.0m V=1,063.2m3 NO.2谷止工 L=26.0(16.0)m H=8.5(4.5)m V=482.8(241.0)m3 NO.4谷止工 L=27.5(20.2)m H=7.0(5.0)m V=400.5(255.1)m3
	工期:	令和3年12月23日 ~ 令和4年10月31日 請負金額: 1 2 7, 2 1 0, 6 0 0 円



谷止工正面より望む



谷止工側面より望む

主な推薦事由

1 困難克服 周辺環境への対応

コンクリートの水平打継面の処理に薬液(ジョイントテックス)を使用することでレイタンス除去時に発生する処理水の発生を抑制し、環境負荷の低減に配慮した。



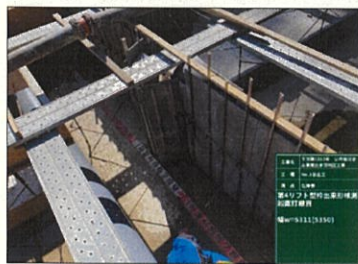
2 創意工夫 品質確保への取り組み

測量機材に自動追尾式光波測距儀を使用し、省力化を図るとともに3D施工データを作成、活用して管理の効率化を図った。(ICTの活用)



3 創意工夫 生産性向上への取り組み

鉛直打継の型枠にスピードフォーム工法を採用し、左右同時にコンクリート打設を行い、約3週間の工期短縮を図り、生産性の向上に配慮した。



4 安全向上 労働環境安全衛生向上への取り組み

林道内の路面状態が悪い箇所ロードマットを設置し、車両の走行性と安全性の向上に取り組んだ。



5 地域貢献 地域への貢献活動への取り組み

工事箇所上流の山水の管理を代行し、大雨後の点検、清掃等を行った。また、現場周辺の草刈り、清掃等を行い地域貢献に取り組んだ。



6 地域貢献 地域への貢献活動への取り組み

地元のイベントに参加し、地域の方々とのコミュニケーションを積極的に行い、建設業のイメージアップに取り組んだ。

